

โครงการขุดคลองบริเวณหลัง อบต.วังตะแบก

ปริมาณงาน

ปากคลองกว้างเฉลี่ย 10.00 เมตร ก้นคลองกว้างเฉลี่ย 5.00 เมตร ลึกเฉลี่ย 3.00 เมตร
ยาว 1,100 เมตร ปริมาณงานดินขุดไม่น้อยกว่า 8,250 ลบ.ม. พร้อมวางท่อ คสล.

DIA.1.00 เมตร(มอก.) จำนวน 2 จุดๆละ 24 ท่อน รวม 48 ท่อน

สถานที่ดำเนินการ

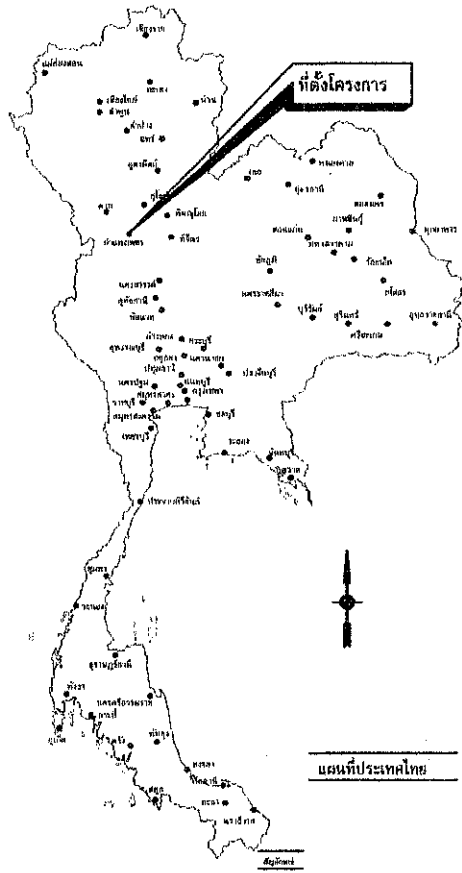
ม.2 บ้านทุ่งเมือง ตำบลวังตะแบก

อ.พรานกระต่าย จ.กำแพงเพชร

ดำเนินการโดยองค์การบริหารส่วนตำบลวังตะแบก

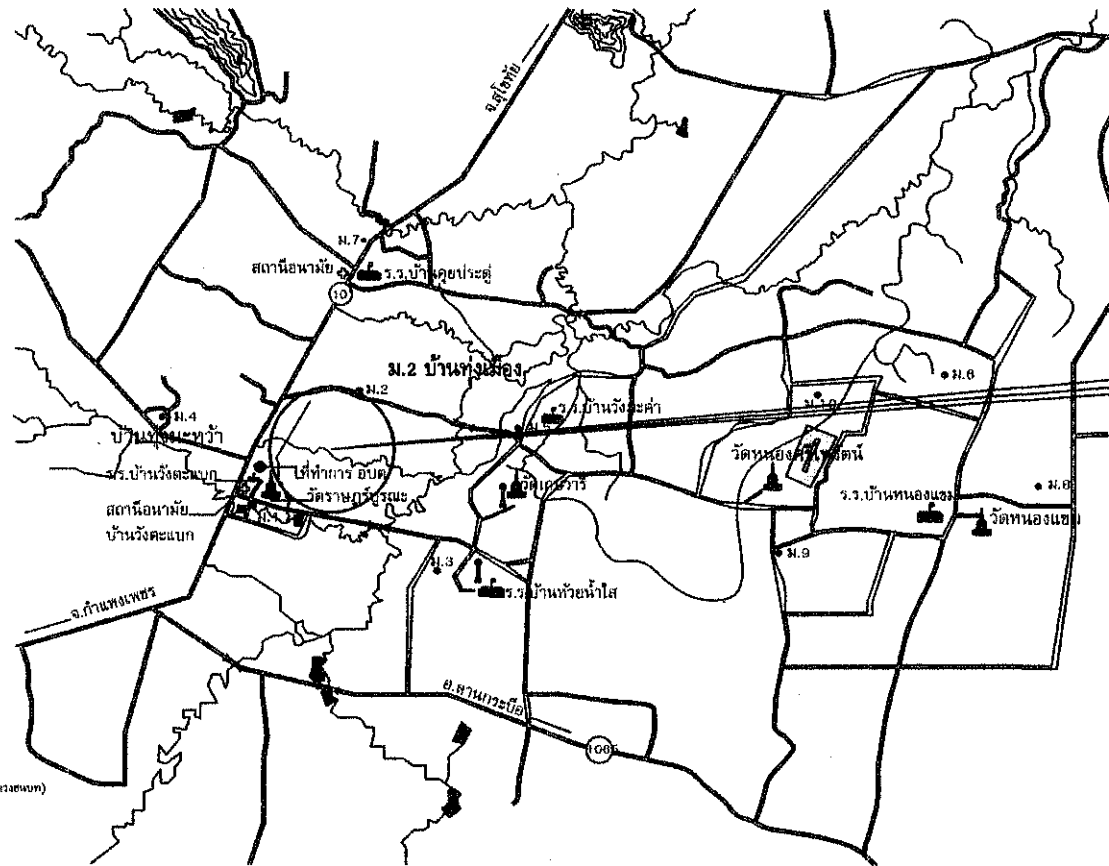


กองช่าง องค์การบริหารส่วนตำบลวังตะแบก อำเภอพรานกระต่าย จังหวัดกำแพงเพชร

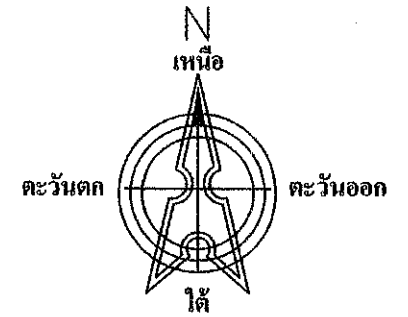


แผนที่ประเทศไทย

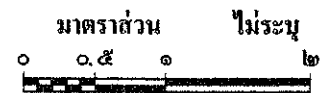
- ทางหลวงแผ่นดิน (ถนนหลวง)
- ทางโครงการ ที่จะทำการก่อสร้าง (โครงการหลวงชนบท)
- แม่น้ำ , ลำคลอง
- หนองน้ำ , ฝาย
- หมู่บ้าน
- ที่ตั้ง โรงเรียน , ป้ายรถ
- ประชุมหมู่บ้าน
- วัด
- วัด, โพน, สุสานเก่า



แผนที่สังเขป

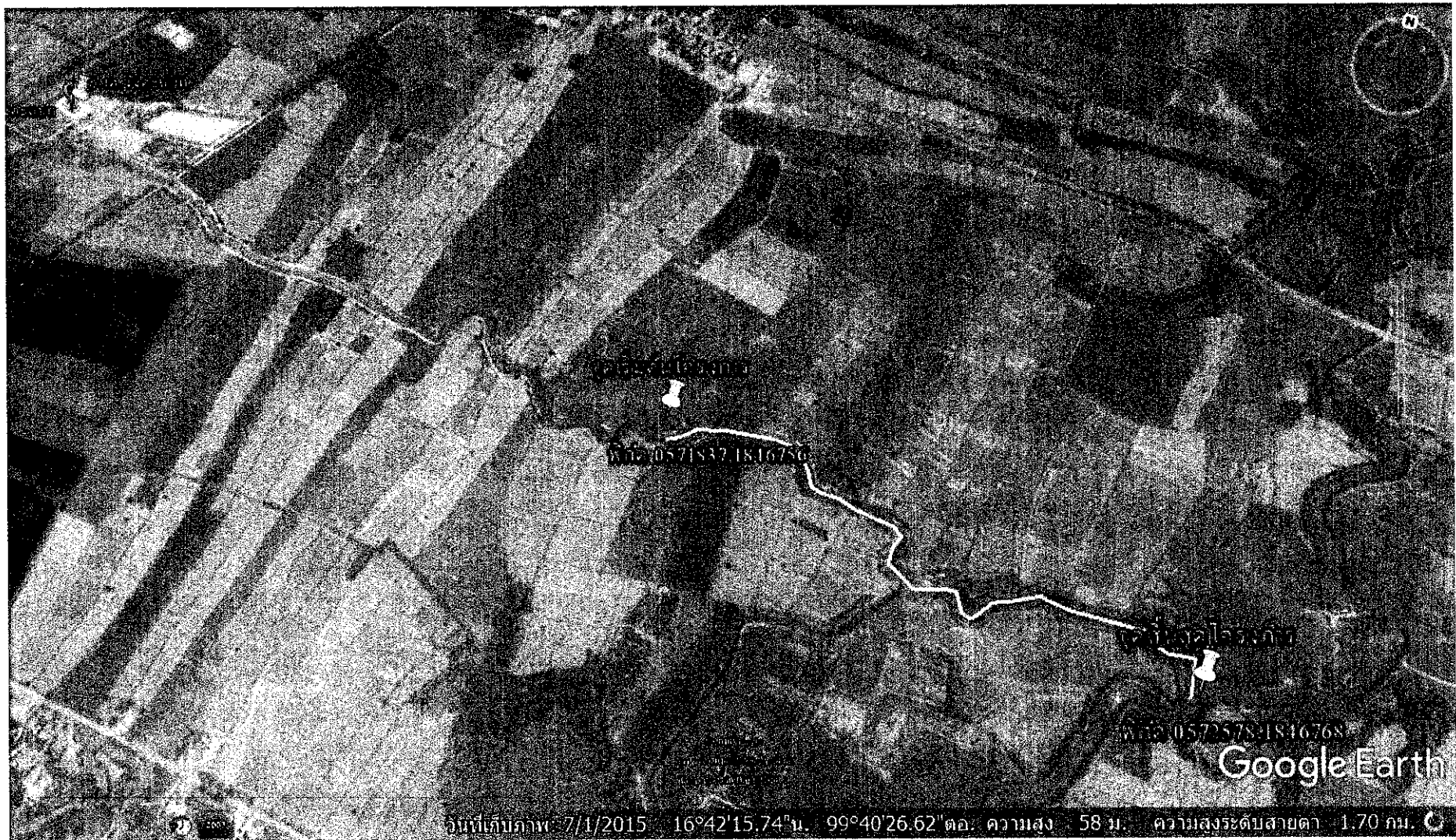


จุดดำเนินการโครงการ

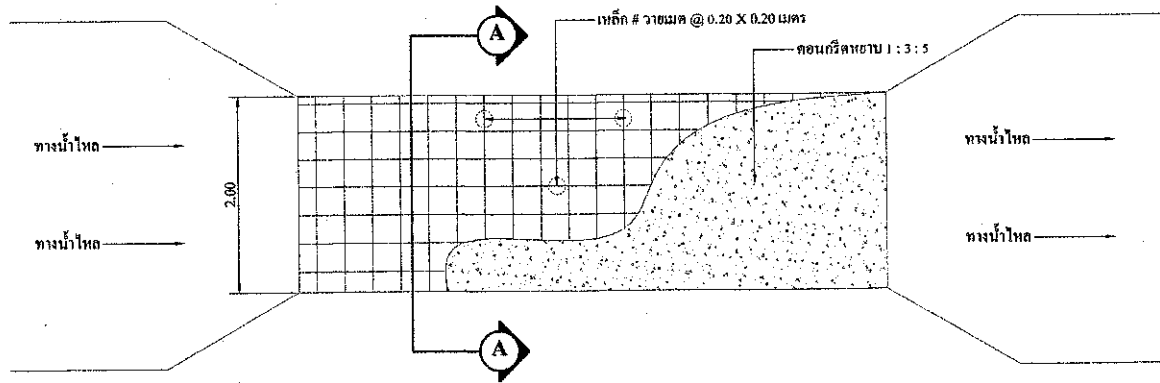


๒ กิโลเมตร

จุดดำเนินโครงการ (บริเวณหลัง อบต.วังตะแบก)



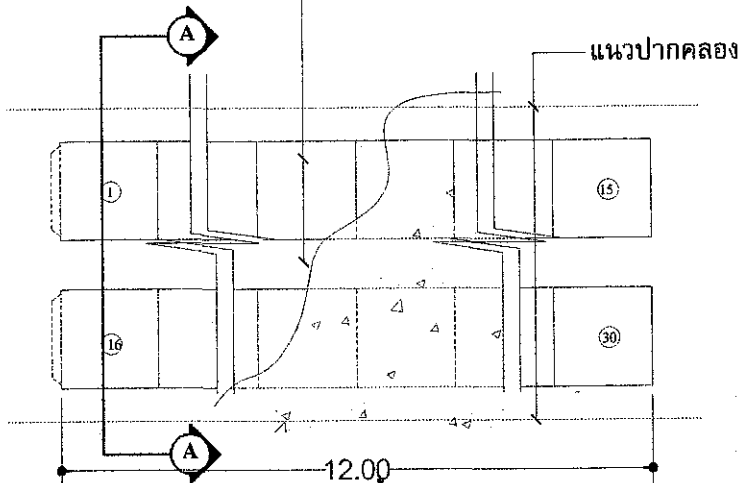
[Handwritten signature]



แปลนโครงสร้าง

scale 1:50

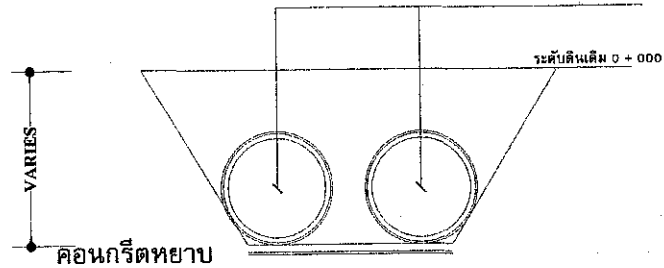
ท่อคสล. DIA. 1.00 ม. 2 แถว
แถวละ 12 ท่อน รวม 24 ท่อน จำนวน 2 จุด



แปลนพื้น

scale 1:40

ท่อคสล. DIA. 1.00 ม. 2 แถว
แถวละ 12 ท่อน รวมจำนวน 24 ท่อน จำนวน 2 จุด



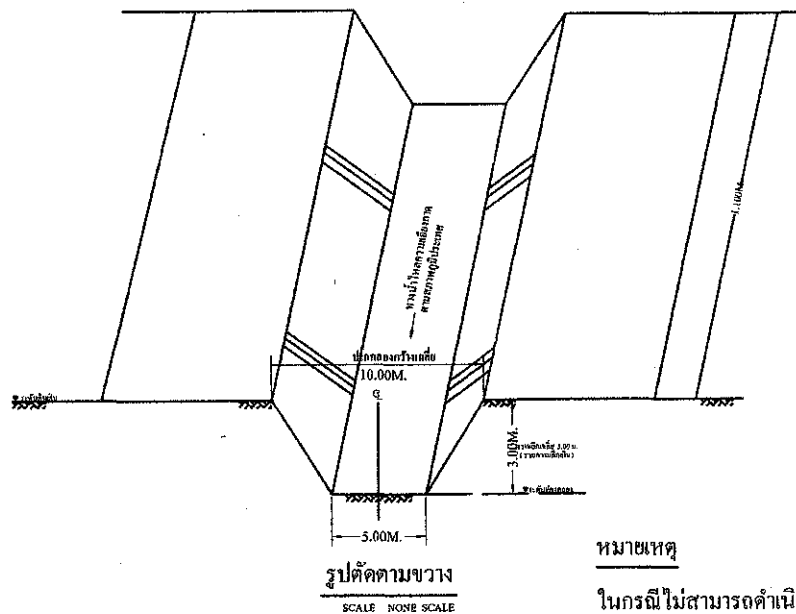
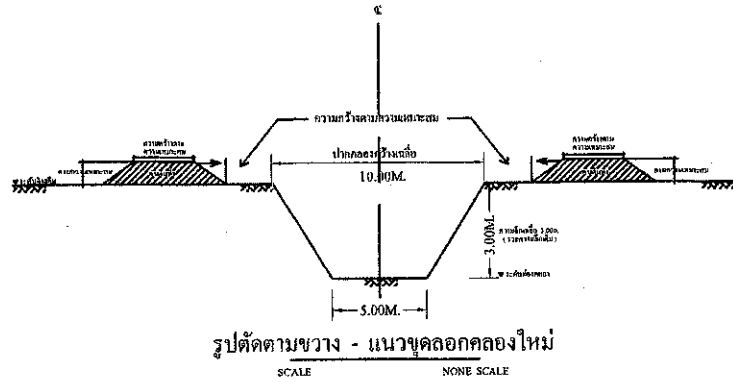
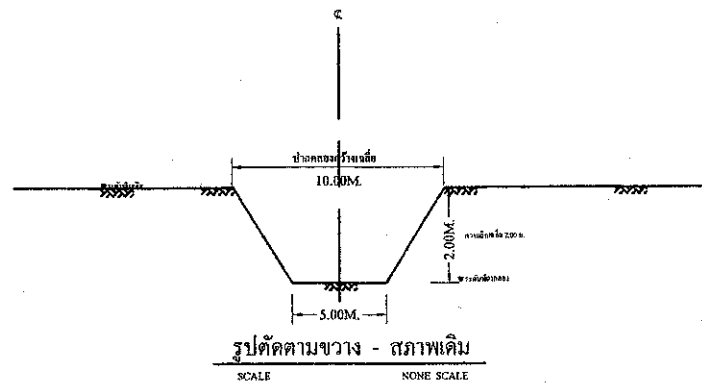
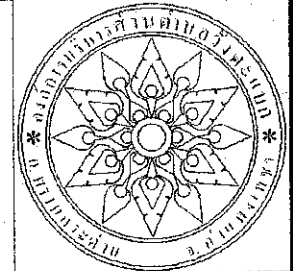
แปลนรูปตัด A - A

scale 1:40

หมายเหตุ : การวางท่อให้วางตามสภาพพื้นที่
หรือต้องอยู่ในดุลพินิจของช่าง
ผู้ควบคุมงาน



โครงการ	
ชุดออกคลองห้วย อบต.วังตะแบก	
สถานที่ดำเนินการ	
ม.2 บ.ทุ่งเมือง ต.วังตะแบก	
อ.พราณกระต่าย จ.กำแพงเพชร	
สำรวจ	
นายช่าง นิลห้อง นายช่างโยธา	
เขียนแบบ	
นายช่าง เจริญพร นายช่างโยธา	
ตรวจแบบ	
นายเอกชัย ศรีทับ ผอ.กองช่าง	
เห็นชอบ	
นายอดิเรก เทพณี ปัสคอบต.	
อนุมัติ	
นายประสิทธิ์ นาคมน นายคอบต.	
แบบแสดง	
แปลน	
มาตราส่วน	
วันที่	
	จำนวนแผ่น



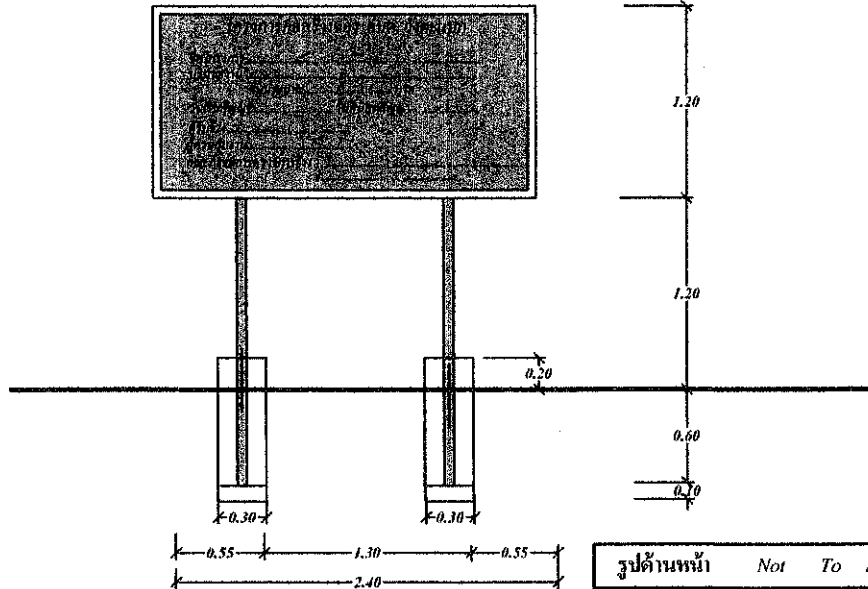
หมายเหตุ

ในกรณีไม่สามารถดำเนินการทั้งดินได้ทั้ง 2 ด้านให้ทั้งดินได้ด้านหนึ่ง
ทั้งนี้ให้อยู่ในดุลยพินิจของช่างผู้ควบคุมงาน

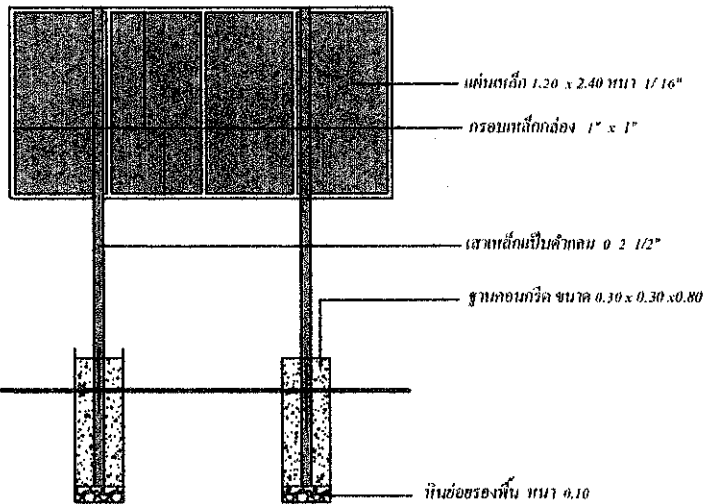
โครงการ	ขุดลอกคลองหลัง อบต.วังตะแบก
สถานที่ดำเนินการ	ม.2 บ.ทุ่งเมือง ต.วังตะแบก
อ.พราหมณ์	อ.กำแพงเพชร
สำรวจ	
นายภาค นิลส่อง นายช่างโยธา	
เขียนแบบ	
นายธนเดช เพ็ญอิม ผช.ช่างโยธา	
ตรวจแบบ	
นายเอกชัย ศิริทัน ผอ.กองช่าง	
เห็นชอบ	
นายอดิเรก เทพมณี ปลัดอบต.	
อนุมัติ	
นายประสิทธิ์ นาคเมฆ นายกองต.	
แบบแสดง	ชาย
มาตราส่วน	
วันที่	
จำนวนแผ่น	1



แปลน Not To Scale



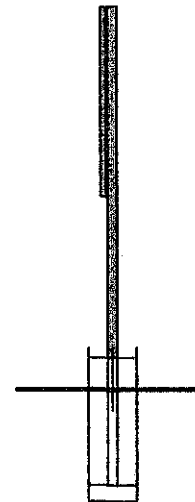
รูปด้านหน้า Not To Scale



รูปด้านหลัง Not To Scale

รายการประกอบแบบ

1. เสา, พื้นป้าย, เหล็กกรอบ ทำสีรองพื้นกันสนิมและลงสีน้ำมันทาพื้น(สีเขียวเข้ม)
2. ตัวหนังสือสีขาว
3. ขนาดของตัวหนังสือกำหนดตามความเหมาะสม
4. รายละเอียดของข้อความจะระบุก่อนทำการปฏิบัติงาน
5. จุดติดตั้งป้ายกำหนดตามความเหมาะสม ในพื้นที่ดำเนินการ โดยสามารถมองเห็นได้ชัดเจน.



รูปด้านข้าง Not To Scale

องค์การบริหารส่วนตำบลวังตะเกรา			กรมส่งเสริมการปกครองท้องถิ่น	
กองช่างองค์การบริหารส่วนตำบลวังตะเกรา				
วัตถุประสงค์ โดยกระทรวงมหาดไทย พ.ศ. ๒๕๖๒ ๑. ความสะอาด ๒. ความปลอดภัย	งบประมาณ ๑.๐๐๐.๐๐๐ บาท	งบประมาณ ๑.๐๐๐.๐๐๐ บาท	งบประมาณ ๑.๐๐๐.๐๐๐ บาท	งบประมาณ ๑.๐๐๐.๐๐๐ บาท
รายการประกอบแบบ ๑. เสาเหล็ก ๒. พื้นป้าย ๓. กรอบเหล็ก	๑. เสาเหล็ก ๒. พื้นป้าย ๓. กรอบเหล็ก	๑. เสาเหล็ก ๒. พื้นป้าย ๓. กรอบเหล็ก	๑. เสาเหล็ก ๒. พื้นป้าย ๓. กรอบเหล็ก	๑. เสาเหล็ก ๒. พื้นป้าย ๓. กรอบเหล็ก